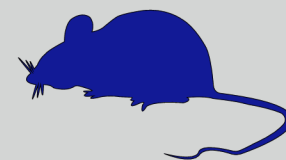




Creatures & Cures: Animals in Disease Research



Rats & Epilepsy

Due to their brain's similarity to humans, rats are ideal for epilepsy or seizure research. Seizures are characterized by sudden surges in brain electrical activity that disrupt normal brain function. Genetically modified rats exhibit idiopathic generalized epilepsy, a form often seen in children.

Rats et Épilepsie

Grâce aux similarités de son cerveau avec celui de l'homme, le rat est un excellent modèle pour étudier l'épilepsie. Une crise épileptique est une décharge soudaine d'activité chimio-électrique dans le cerveau qui perturbe temporairement la communication entre les cellules du cerveau. Des rats génétiquement modifiés développent une forme d'épilepsie idiopathique généralisée que l'on retrouve principalement chez les enfants.